

カラダもココロも健康に

いきいきらしいふ

no.69
2020.AUTUMN

徳大病院だより

特集

口唇口蓋裂センター について



■CLOSE UP

減量が必要な方に向けた
肥満専門外来

■徳大病院ニュース

- ・排尿ケア管理室について
- ・七夕飾りを設置しました
- ・総合アレルギーセンターについて

■病院のお仕事いろいろ

- ・言語聴覚士
- ・歯科技工士

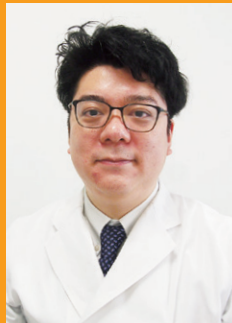
■tokudai-staff information

■食事のヒント

- ・旬の野菜で夏の疲れをリセットしよう!



口唇口蓋裂センターについて



平成31年4月に開設した口唇口蓋裂センターについてご紹介します。

口唇口蓋裂について

上唇から口の中にかけて本来ならくっついて産まれてくるはずが、くっつかずに割れたままの状態です。口唇口蓋裂のために、哺乳しにくい、鼻と口腔がわかれていないため発音しにくく話せない、滲出性中耳炎になりやすい、歯並びやかみ合わせが悪いなどの問題が出てきます。

口唇口蓋裂センターについて

口唇口蓋裂の治療には複数の診療科が携わるため、診療科間の連携が大変重要となります。徳島大学病院では、これまで以上に連携を深め、医師や看護師をはじめとする複数の職種から意見を取り入れ、1つのチームとして治療を行えるよう四国初の口唇口蓋裂センターを立ち上げました。

口唇口蓋裂の治療は、出生時から成人するまで長期に亘り、様々な診療科を回り、様々な治療を行うことになるので、患者本人やそのご家族の負担や不安は大きいです。センター内で連携を強めたことにより、診療科が違えば言っていることが違うという事態は起こらず、どの診療科でも同じ治療目標を掲げているため、一貫した治療を受けることが可能となり、それが患者さんやご家族の安心につながると考えています。

また、定期的に症例検討会を含むセンター会議や勉強会を行うことで、治療方法やその結果について情報をセンターで共有し、治療計画の立案、遂行にも役立っています。

さらに、本院のような口唇口蓋裂治療をチーム医療として取り組んでいる医療機関が全国から集まる会議や勉強会にも参加し、そこで得た情報を当センター内で共有することで、本院の治療のレベルをさらに向上しようと努めています。

■説明は
矯正歯科
助教

渡邊 佳一郎
(わたなべ けいいちろう)

■お問い合わせ先
矯正歯科
Tel: 088-633-7373

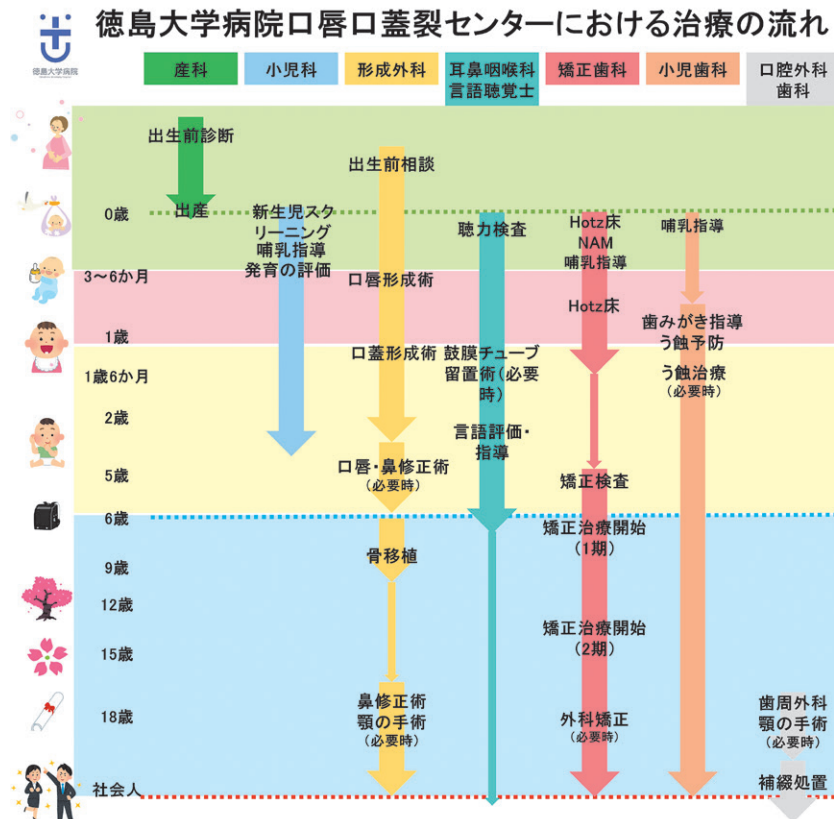
患者さんへひとこと

口唇口蓋裂の治療は長期にわたって続くことになるので、疲れてきたり、思い悩んだりすることがあるかもしれませんが、1人で悩まずにお気軽にご相談ください。口唇口蓋裂センターで連携を取って一貫した治療を行っていき、ご心配を少しでも和らげ、安心して治療を受けていただけるような環境づくりを行うように努めます。

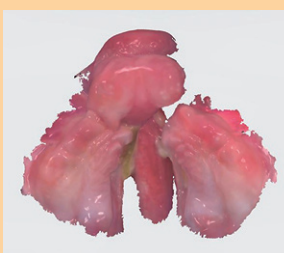
診療科の枠組みを超えたチーム医療

口唇口蓋裂の治療は、複数の診療科が関わるため、診療科間でうまく連携が取れていないと、実際に各診療科が治療するまでどうしてもタイムラグが発生してしまいます。しかし、当センターは連携がしっかり取れているので、非常にスムーズな対応が可能となりました。例えば、赤ちゃんがミルクを上手に飲むため、また顎の形を整えるために、口の中にHotz床を装着する必要があります。Hotz床を装着するまでに赤ちゃんが産まれてから1ヶ月かかることも過去にはありましたが、現在当センターでは、産まれる前から産科が形成外科に連絡し、形成外科医が赤ちゃんの母親に今後の治療について説明を行うことで、産まれた当日に矯正歯科医が赤ちゃんの口の中の型を取り、翌日にはHotz床を装着することができるようになりました。他にも図に示すように多くの診療科が適切な時期に連携の取れたチーム医療を行っていくことで、患者さんに最適な医療を提供することを心がけています。

治療の流れは図の通りです。



光学印象で撮影した唇顎口蓋裂児の口腔内(上)と裂部を覆うように作製されたHotz床(下)



CLOSE UP!



減量が必要な方に向けた 肥満専門外来

通院中の医療機関または健康診断の際に、「もう少し痩せましょう」と言われた方は多いと思います。肥満の主な原因は食べ過ぎと運動不足で、頭では理解できていても、減量はそう簡単にはいきません。体重が減らずに困っている患者さんにむけて、当院では内分泌・代謝内科で肥満外来を開設しています。

なぜ減量が必要なの？

体格指数：

BMI (体重[kg] / 身長[m]²) ≥ 25
が肥満と定義されます。

肥満によっておこる健康障害には、図のような病気があります。これらは減量によって改善したり、進展が防止されるため、治療において減量が非常に重要となります。

肥満によっておこる健康障害

2型糖尿病

脂質異常症

高血圧

高尿酸血症・痛風

冠動脈疾患：心筋梗塞・狭心症

脳梗塞

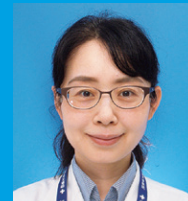
非アルコール性脂肪性肝疾患

月経異常・不妊

閉塞性睡眠時無呼吸症候群

運動器疾患：変形性関節症
(膝・股関節) など

肥満関連腎臓病



■説明は
徳島大学病院
内分泌・代謝内科 副診療科長
吉田 守美子(よしだ すみこ)

■お問い合わせ先
内科外来
Tel: 088-633-7118

患者さんへ一言

肥満は万病のもとです。健康障害がすすむ前に本格的に減量に取り組み、心も体も軽くなりましょう。今まで頑張ってきたのに成果がでない方もあきらめずに相談してください。

○ 当院の肥満外来の特徴

患者さんには毎日の体重日記をつけてもらい、体重の増減を把握することによって、食事や運動、生活習慣の改善点を一緒に考えます。栄養部とも協力して、適切な食生活をアドバイスします。また、満腹感を改善させて食事を減らすために、ゆっくりよく噛んで食べる咀嚼法を推奨しています。肥満による健康障害がある方や、肥満が高度な方には薬物療法も行います。内科的治療によっても十分な効果が得られない高度な肥満症の方で、健康障害を速やかに改善する必要がある場合には、消化器外科と連携して肥満外科手術も検討します。

減量のための効果的な方法として、減量入院(基本は2週間)をおすすめしています。入院では、食事・運動療法、生活改善をしっかり行い、減量の成功体験とともに、退院後も減量が継続できるような自己管理方法を身につけることを目指します。

○ 肥満外来の受診にあたって

肥満が気になっている方は、健康障害があるかどうか、まずはかかりつけ医にご相談ください。現在治療中の病気があり、体重を減らす必要があると言われている方は、主治医の先生を通じて肥満外来のご予約をお願いします。

体重日記

食事療法

運動療法

-1.0kg



排尿ケア管理室について

令和2年4月1日より「排尿ケア管理室」を開設しました。平成30年より設立していた医師、看護師、理学療法士からなる「排尿ケアチーム」に医療ソーシャルワーカー、事務職員が加わりました。尿道カテーテルを抜去した後で尿が出ない、出しにくい、尿漏れで困る、といった患者さんや尿道カテーテル抜去後にこれらの症状が生じると予想される患者さんを対象に病棟看護師と連携して、排尿ケアやリハビリ、薬物療法を行って排尿自立を目指しています。排尿のことでお悩みの方のQOL向上や尿路感染の減少を目指して、日々活動しています。

(排尿ケア管理室 山本)



七夕飾りを設置しました

本院外来診療棟1階アメリティテラスで令和2年6月15日から7月8日まで七夕飾りを設置しました。夏の風物詩である七夕飾りで季節を感じていただくとともに、梅雨時のじめじめした気候でしたが、笹の葉の緑や、笹の葉がゆれる様子で爽やかさや涼しさを感じていただけたなら幸いです。



総合アレルギーセンターについて

令和2年4月1日より「総合アレルギーセンター」が設置されました。徳島大学病院は、「アレルギー疾患対策基本法」に基づき、平成31年1月に「徳島県アレルギー疾患医療拠点病院」に指定されています。本センターの目的は、県民に対し適切なアレルギー疾患医療を提供できる体制を整備することにあります。アレルギー疾患診療に関わる内科、小児科、耳鼻科、眼科、皮膚科、歯科の医師、薬剤師、管理栄養士、看護師や患者支援センターが協力して、アレルギー疾患に関する診療、情報提供、人材育成に取り組んでいく予定です。

(総合アレルギーセンター 西岡)

入院日用品レンタルサービス『CSセット』専門企業



『CSセット』とは？

入院時に必要となる日用品やおむつ、タオル類、衣類等を洗濯付きでレンタルできるサービスです。

DELAN
株式会社エラン

東証一部上場(証券コード:6099)

お問い合わせはこちら

TEL 0263-29-2680 (9:00~17:00)

Mail request@kkelan.com

いつの時代にも
「道を表し示す灯になりたい」
灯を目指し続ける企業。
私たちは表示灯です。

表示灯株式会社 四国支店

● 地図広告 ● サイン
● 一般広告 ● デジタルサイネージ
● WEBサービス ● インバウンドサービス



西病棟
11階
特別個室

特別個室に入室をご希望の方は担当医にご相談ください。



春の桜。
夏の深緑。
秋の紅葉。
山眠る冬。
眉山の
絶景を臨む
特別な空間。

病院のお仕事いろいろ

患者さん
ひとりひとりに
合ったリハビリを



医療技術部
リハビリテーション部門
言語聴覚士

篠永 晴美
(しのが はるみ)

脳卒中などにより人や物の名前など言いたい言葉が出ない、違う言葉がでてしまう失語症の方などに対して、言葉のリハビリを行ったり、麻痺によりうまくしゃべることができなくなった患者さんに対して発音の訓練を行うのが言語聴覚士の仕事です。また、食べる訓練(摂食嚥下訓練)も言語聴覚士が行っています。小児の発達や嚥下訓練を行う場合もあります。子どもから大人までどの年代にも幅広く関わります。

篠永さんは、徳島大学病院で様々な診療科の入院患者さんの言葉や食事に対するリハビリを行っています。主に脳卒中の患者さんに対するリハビリと高次脳機能障害の患者さんに対するリハビリを、作業療法士や医師など他職種のスタッフと連携をとりながら行っています。

また、病気で声を失った患者さんに対して、代替コミュニケーション手段を紹介し、一緒に練習することもしています。声の代わりとなるコミュニケーション手段としては、人工喉頭や、筆談の道具として電子メモパッド、また、スマートフォン

のアプリで文字を入力したら音声が出るものもあり、様々なコミュニケーション手段があるということできるだけ患者さんに伝えるように心がけています。

言語障害は目でみえない障害のため、混乱し精神的にも不安定になる人もいます。患者さんひとりひとりに合ったリハビリを行うために、患者さんの話を聞きながら、失語症の患者さんなら、その人に合ったコミュニケーション手段を探し、できるだけ早くコミュニケーションを取れるようにすることを心がけています。

リハビリを進めていくうちに患者さんが少しずつ言葉を出せるようになり、ご家族の方と会話ができるようになり喜んでくれたのを見るところもうれいですし、やりがいを感じます。

「現在も理学療法士、作業療法士、医師、栄養士など他職種のスタッフと連携をとるようにしていますが、今後もさらに連携を密にし、患者さんの希望に応えられるリハビリにつなげていきたいです。」と篠永さんは意気込みを語ってくれました。

治験を実施しています

現在、開発中の医薬品の候補(治験薬)あるいは医療機器を用いた治験を、以下の病気を対象に実施しています。参加いただいた患者さんにおけるデータを集め、有効性や安全性を確認して医薬品や医療機器としての「承認」を得ることが治験の目的ですが、参加いただいた患者さんにとって良い効果をもたらす場合もあります。まずは、よく情報を得ていただきたいと思っておりますので、**お気軽にお問い合わせください。**

- 尿路上皮癌
- 多発性骨髄腫
- 脳梗塞
- 筋萎縮性側索硬化症
- 掌蹼膿疱症
- 特発性肺繊維症
- 肝細胞癌
- 慢性動脈閉塞症
- 潰瘍性大腸炎
- クロウン病
- 肺癌
- 心臓リハビリテーションの適応となる心疾患



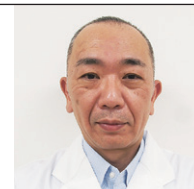
ちけん君は
日本医師会治験促進センターの
キャラクターです。

問合せ：総合臨床研究センター
tel.088-633-9294

ご協力
お願いします。

病院のお仕事いろいろ

患者さんにとって
よりよいものを
作るために



医療技術部
歯科医療技術部門
歯科技工士

大山 正弘
(おおやま
まさひろ)

患者さんの歯のかぶせ物や入れ歯・インプラントなどの口腔内装置の製作することが歯科技工士の主な業務ですが、これらの業務に加えて、大学病院では、歯とその周辺組織を広範囲で失うなど、重度の疾患を抱えられている方もいらっしゃり、その患者さんの口の機能の回復や見た目を回復させる口腔内装置を製作しています。また周術期において、手術を行う部位の診断やシミュレーションが行えるよう3D(立体)模型を製作したり、全身麻酔の手術時の気管挿管による、歯の破損を防ぐためのマウスプロテクターを製作しています。

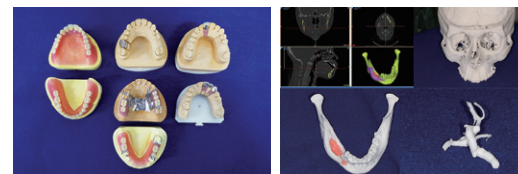
患者さんの口腔内は一人ひとり異なるため、機能や形態、使用する材料を考えたり、色を合わせたりといった難しさはありますが、患者さんや担当の歯科医師の声を反映させながら試行錯誤を重ね、完成させた装置が、口の中でしっかり機能し、見た目も改善することで、患者さんの満足が得られ、喜びの声を聞く

と、とても嬉しくなり、やりがいを感じます。

ここ最近では、急速にデジタル化が進み、パソコンや加工機器を用いて、これまで扱えなかった材料を使用し、高精度な口腔内装置を製作出来るようになってきました。そのような日進月歩する歯科医療の変化に伴い、新しい技術の導入や学術的な知識を取り入れるため、学会やセミナーの参加を通して、より質の高い口腔内装置が患者さんに提供できるよう努力していきたいと大山さんは話してくれました。

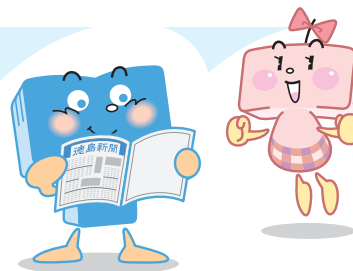


歯科技工士集合写真



歯科技工士によって製作された装置

3D(立体)模型



「トクシンに載っとるでよ！」
地域のニュースが人々を結びます

郷土と共に歩む
徳島新聞社

ご購入のお申し込みは ☎0120-46-1940
www.topics.or.jp

病院長補佐のごあいさつ



病院長補佐
(事務担当)
事務部長
前島 一実
(まえしま かずみ)

令和2年4月に事務部長、病院長補佐(事務担当)に着任しました。事務部門は、総務課・経営企画課・経理調達課・医事課の4つの課からなり、相互に連携しながら病院運営の管理や業務支援を行っています。医療を取り巻く環境が早いスピードで変化する中で、当院が、患者さんへのより良い医療の提供はもとより、教育や研究も含めた大学病院としての使命を継続的に果たしていけるよう努力してまいります。よろしくお願ひいたします。



病院長補佐
(医歯連携担当)
歯周病科長・
高次歯科診療部長
湯本 浩通
(ゆもと ひろみち)

5月から徳島大学病院病院長補佐(医歯連携担当)を拝命しました歯周病科の湯本浩通です。高次歯科診療部長も担当しております。近年、歯科疾患と様々な全身疾患との相互関係が多くの疫学・臨床研究にて示されており、医科と歯科で共通のコンセンサスを得ることが重要となっています。地域の皆様の健康長寿のため、医科と歯科の強固かつスムーズな連携体制をとり、各専門科において高度かつ先進的な医療を提供できるよう、鋭意努力して参りますので、どうぞ宜しくお願い申し上げます。

総合案内ボランティア大募集

- ・病院玄関での受診手続きの補助
- ・車いすの患者さんの介助、搬送

■お問い合わせ：徳島大学病院総務課 TEL：088-633-7463



食事のヒント

テーマ 旬の野菜で夏の疲れをリセットしよう！

秋は「食欲の秋」と言われるほど美味しい食材が豊富な季節です。里芋の粘り成分には胃や腸の壁を保護する働きがあります。今回は里芋を使った料理をご紹介します。

回答は
栄養部 / 小笠 有加
(おがさ ゆか)

電子レンジを使用した
里芋の下処理

- ①里芋は洗って1個ずつラップに包み(大きい場合は1/2個ずつ)、電子レンジ600Wで約5分加熱する(約200gの場合)。
- ②里芋の皮をむき一口サイズに乱切りにする。

里芋とまいたけのグラタン



【栄養量】
エネルギー 362kcal
たんぱく質 13.3g
食物繊維 5.1g

【材料(1人分)】

里芋100g、舞茸50g、玉葱50g、牛乳150ml、バター10g、小麦粉大さじ1、塩・胡椒少々、チーズ20g

【作り方】①フライパンにバター5gを溶かし、舞茸を焼く。電子レンジで下処理した里芋を加えて炒め、塩・胡椒をし耐熱皿に入れる。②同じフライパンにバター5gを溶かし玉葱を炒め、しんなりしたら小麦粉を加えて弱火にし、粉っぽさがなくなるまで炒める。③牛乳を少量ずつ加え、とろみがつくまで中火で6-7分煮詰め、塩・胡椒をして味を調える。④①に③をかけチーズを散らし、オーブントースターで7-8分焼く。

ちょっと一言 里芋は水分が多く、芋類の中では低カロリーです。またビタミン、ミネラル、食物繊維が多く含まれています。

里芋のスタミナ味噌炒め



【栄養量】
エネルギー 134kcal
たんぱく質 5.7g
食物繊維 1.4g

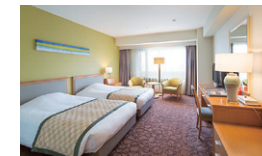
【材料(1人分)】里芋50g、豚挽肉25g、ごま油小さじ1/2 (A)味噌・酒・みりん・砂糖各大さじ1/4、しょうゆ小さじ1/4、豆板醤小さじ1/4

【作り方】①フライパンにごま油を中火で熱し、豚挽肉と電子レンジで下処理した里芋を加えて炒める。②全体に火が通れば、混ぜ合わせた(A)を回し入れて絡める。



JR HOTEL CLEMENT TOKUSHIMA ホテルならではの質の高い空間と、行き届いたサービス。

ビジネス・観光の拠点としてぜひご利用ください



JR徳島駅直結ホテル

【JRホテルクレメント徳島】
〒770-0831 徳島市寺島本町西1-61
TEL:088-656-3111

ホテルHPは
こちら



