

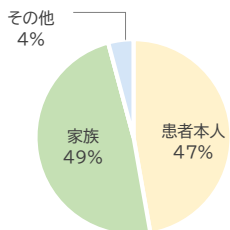
# 令和3年度 患者支援センター相談窓口に関するアンケート結果

調査概要

実施期間：令和3年11月24日～令和3年12月28日  
 調査対象：実施期間内に患者支援センター相談窓口に来室した相談者（患者の家族等を含む。）  
 実施方法：Googleアンケートを使用し、患者支援センターに設置しているタブレット又は患者が所持しているスマートフォンからQRコードを読み取り、アンケートフォームより直接回答していただく。また、アンケート用紙での回答も可とする。  
 回答数：72件

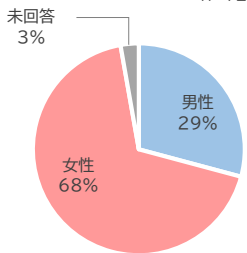
## 1. 回答者について教えてください。

n=72



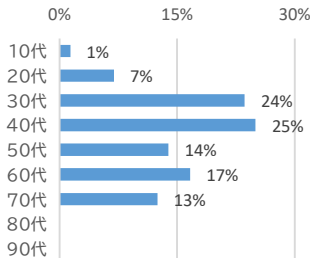
## 2. 性別（回答者）

n=72



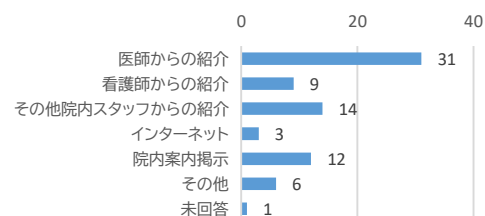
## 3. 年齢（回答者）

n=72



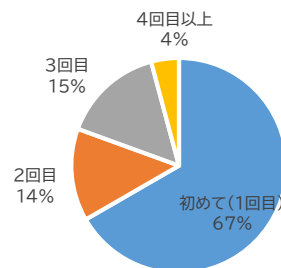
## 4. 患者支援センター相談窓口をどのようにして お知りになりましたか？【複数回答可】

n=72



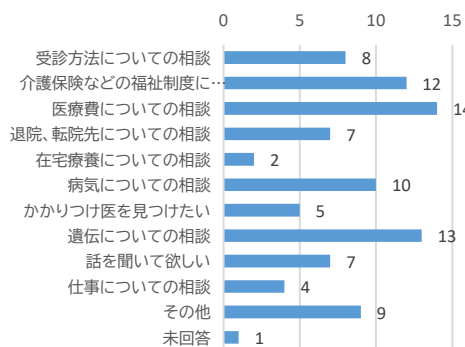
## 5. 患者支援センター相談窓口の 利用回数を教えてください。

n=72



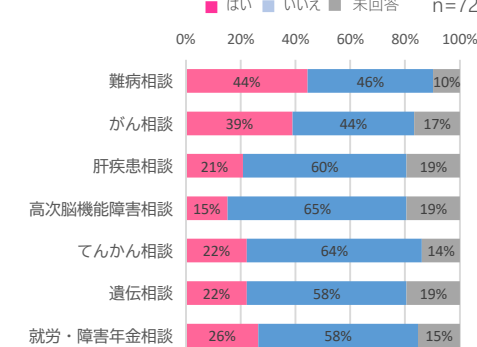
## 6. どのような相談のため来室 されましたか？【複数回答可】

n=72



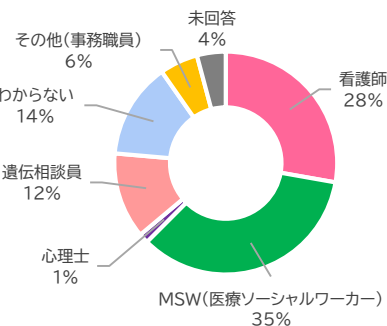
## 7. 患者支援センターに以下の相談窓口が あるのは知っていますか？

n=72



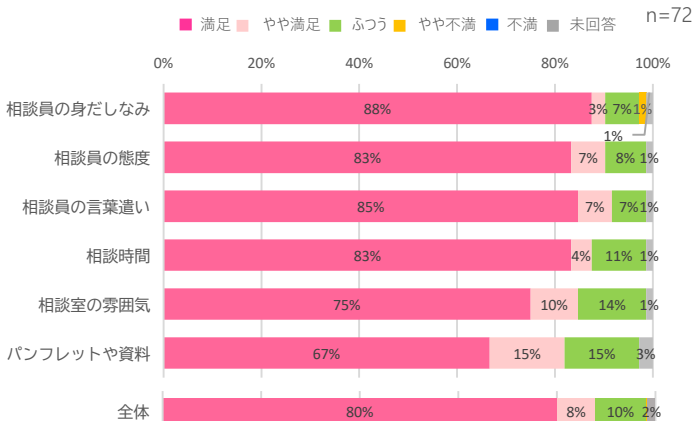
## 8. 相談員の職種

n=72



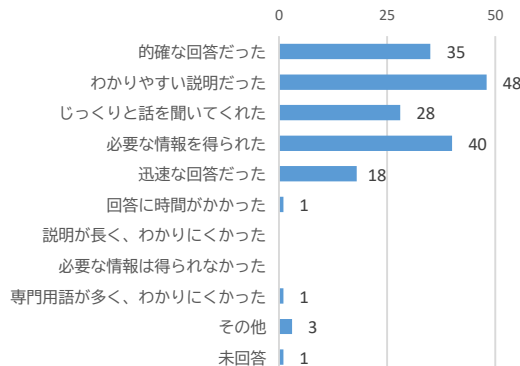
## 9. 以下の項目について、該当するものを選んでください。

n=72



## 10. 相談についての感想を教えてください。

【複数回答可】 n=72



## 11. 今後また相談したいと思いますか？

n=72

