

令和2年度 患者満足度アンケート結果【入院】

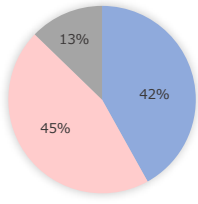
調査概要

実施期間：令和2年8月1日（土）～31日（月）
 実施方法：上記期間中に入院する患者さんで、自らアンケートに回答可能な方に、アンケート用紙を配付し、当該病棟にて回収する。
 配付数：各病棟30枚 計480枚（東病棟4階及び西病棟11階を除く）
 回収数：408枚
 回収率：85%

【性別・患者年齢】

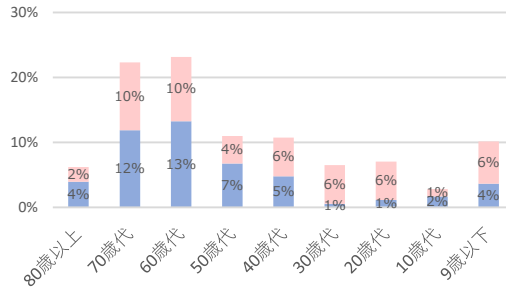
■ 男性 ■ 女性 ■ 性別未回答

男女比 n=408



性別・年代

性別未回答、年齢未回答を除く
n=354



【本院の状況】
 新型コロナウイルス感染症対策下にて、本アンケートを実施。
 入院患者さんの院内での移動を制限（病棟から出るのは、検査や外来での受診等に限る）しており、また面会については、入退院日の付き添いや病院から説明等で呼ばれた場合を除き、原則禁止としている状況。

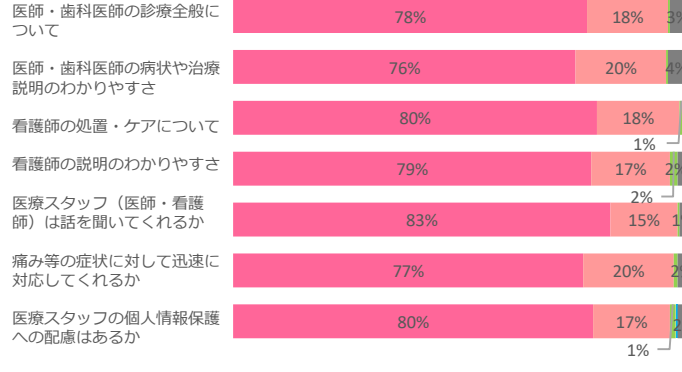
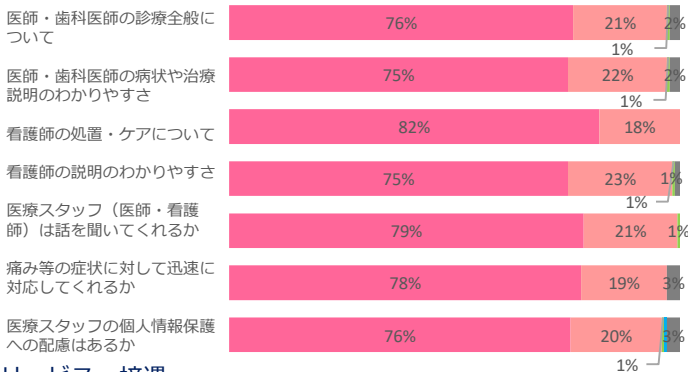
【評価項目】

■ 満足 ■ ほぼ満足 ■ やや不満 ■ 不満 ■ 未回答

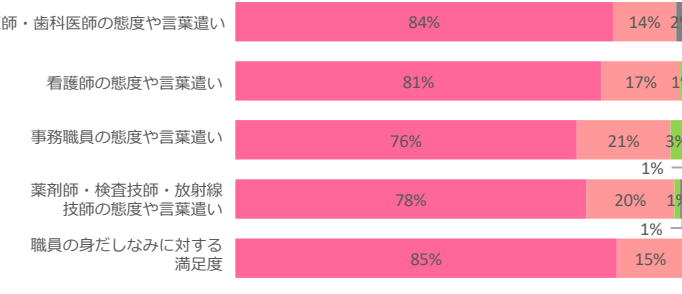
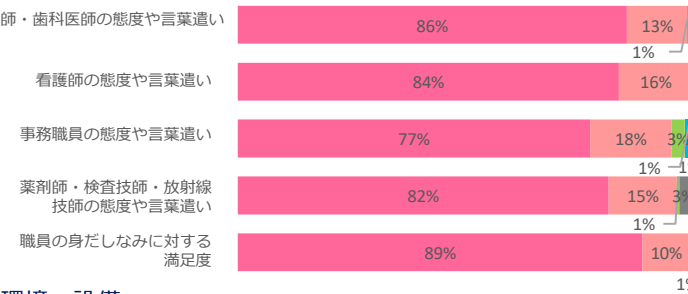
● 診療・看護

東病棟 n=173

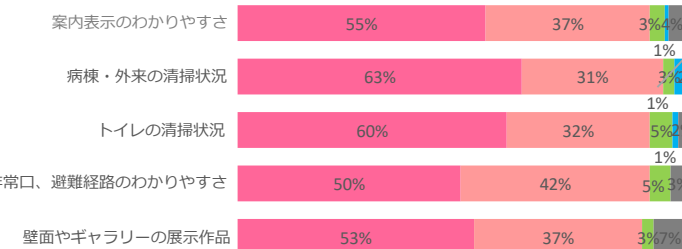
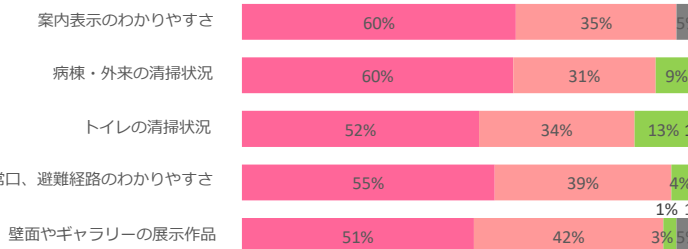
西病棟 n=235



● サービス・接遇



● 環境・設備



● 入院

