

こちら検査部

Clinical Laboratory News

2023年秋号（通巻141号）
 令和5年10月20日発行
 発行者 佐田 政隆
 発行 徳島大学病院 検査部



***** 「検査検索」って…ご存じですか？ *****



検査部受付（内 7185）



令和5年9月1日より、HISポータルで検査情報の検索にご利用頂いております「**検査検索 (LaboInfo)**」が新しくなりました。検査部に加え、病理部、輸血細胞治療部を含めた「**3部門横断検索**」が可能となり、画面構成も新しくなっております。



《検査検索トップページ》

今、知りたい検査のこと。
 検査検索(LaboInfo)で検索。

00

① 項目名や容器名の一部を入力
 3部門「横断検索」が可能！！

検査部 病理部 輸血細胞治療部

※3部門それぞれのサイト入口

② 検索結果が抽出されます！！

《検査部サイト内情報》


掲載内容

- ◎検査項目詳細
- ◎採血管一覧
- ◎検査室情報
- ◎こちら検査部 etc...

サイトには、普段お問い合わせいただくような項目情報から、検査部発行の広報紙に至るまで、多くの情報を掲載しております。

是非、ご利用ください♪

ICG 試験(停滞率)院内導入のお知らせ

 臨床化学 (内 9303)

令和5年10月1日より、ICG 試験 (血中 ICG15 分停滞率) の測定を院内で開始しておりますのでお知らせいたします。

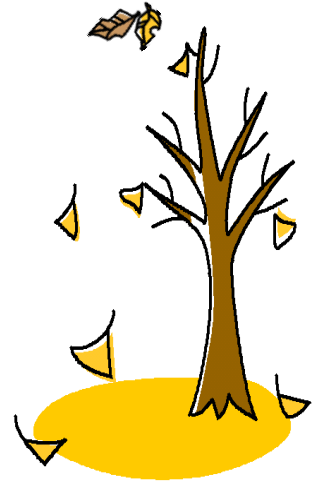
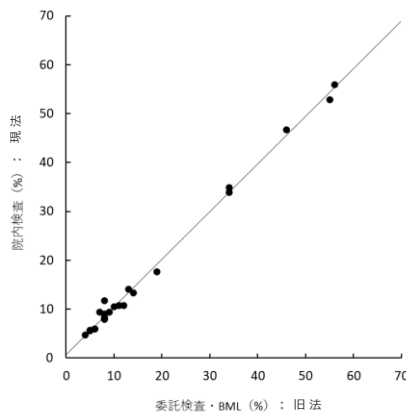
- ・検査名称 : ICG 試験 停滞率
- ・測定機器 : 7012 形日立臨床検査用分光光度計
- ・採血管・量 : 薬物・5 mL
- ・ラベル表記 :

溶血不可です!

テストカ I 薬物
99991120 共通科 09/22
00922918002 5ml 1/2 01
溶血不 0分(前) ★ 血清

テストカ I 薬物
99991120 共通科 09/22
00922928002 5ml 2/2 01
溶血不 15分 ★ 血清

- ・ 相関
回帰式 : $y = 0.962x + 1.29$
相関係数 : $r = 0.991$





注意事項

- ◆ 検体の乳びおよび混濁を避けるため、**空腹時採血** (検査値に影響します!)
- ◆ 採血検体 (負荷前 0 分と負荷後 15 分) は、**2 本セットにて速やかに提出**
- ◆ 平日時間内 (8:30-17:00) に提出検体は、当日中に結果報告が可能
- ◆ 「ICG 試験 消失率」検査は、依頼検体減少のため検査中止
- ◆ HIS オーダー位置の変更無し

免疫血清検査室からのお知らせ ~採血管変更~

 免疫血清 (内 9307)

令和5年10月1日より、順次、新採血管に変更となっておりますので、ご承知おきください。

	変更前	変更後
採血管名称	黄 E5	緑 E3
測定項目	ACTH	
内容物	EDTA-2Na+アプロチニン	
キャップの色	黄色	黄緑色
採血量	4 mL	3 mL
		
SPD 名称	<黄 E5> ネオチューブ(特注品)	<黄緑> ネオチューブ(スプレー)
SPD コード	10007650	117619

* 採血管の変更による検査結果への影響はありません。要冷蔵等の運用変更はありません。

免疫血清検査室からのお知らせ ～測定装置・試薬変更～



免疫血清（内 9307）

令和 5 年 8 月 1 日より下記の項目が変更となっております。ご確認ください。

1. エストラジオール : 測定装置・試薬変更

	変更前	変更後
分析装置	Alinity(アボット・ジャパン合同会社)	AIA-CL2400 (東ソー株式会社)
測定方法	化学発光免疫測定法 (CLIA 法)	化学発光酵素免疫測定法 (CLEIA 法)
試薬名	エストラジオール・アボット (1ステップ ディレイ競合法)	AIA-パック CL hs-E2 (2ステップ サンドイッチ法)
検体量	150 μ L	10 μ L
測定範囲	13.4～1,000	2.0～2,000
基準範囲 (pg/mL)	男性：11.0～44.0 女性：卵胞期 21.0～251.0 中間期ピーク 38.0～649.0 黄体期 21.0～312.0 閉経後 HRT なし <10.0～28.0 閉経後 HRT 中 <10.0～144.0	男性：8.5～48.0 女性：卵胞期 15.6～186.4 排卵期 20.9～267.7 黄体後 14.6～512.6 閉経後 <2.0～47.3 妊娠前期 448～3,028 妊娠中期 707～26,743 妊娠後期 9,500～40,542
従来法との相関 (n=33)	回帰式： $y=1.05x-8.85$ 相関係数： $r=0.995$	

2. FT3 およびムンプス IgG : 試薬変更

		変更前	変更後
FT3	試薬名	ルミパルスプレスト FT3	ルミパルスプレスト FT3-N
	従来法との相関 (n=40)	回帰式： $y=0.97x+0.07$ 相関係数： $r=0.999$	
ムンプス IgG	試薬名	ウイルス抗体 EIA「生研」ムンプス IgG	ムンプス IgG「生研」
	従来法との相関 (n=16)	回帰式： $y=2.22x-2.34$ 相関係数： $r=0.977$	
	判定一致率	75% (12/16)	

分析装置・測定原理・基準範囲に変更はありません。



委託(外注)検査室からのお知らせ



委託(内 6651)

1. 新規項目

下記検査項目について受付を開始しております。ご確認ください。

◇ 令和5年8月1日受託分より

委託先	検査項目	検査方法	検体種	容器	所要日数
BML	ガストリン	RIA・PEG法	血清	外00	2～4日

◇ 令和5年9月1日受託分より

委託先	検査項目	検査方法	検体種	容器	所要日数
LSI	ミエリンベースック蛋白	EIA法	髄液	外22	不定期

2. 中止項目

令和5年8月9日受付分をもって、試薬調製が困難となったため、下記項目は受託中止となりました。代替項目はありません。ご了承ください。

委託先	検査項目
SRL	アデノウイルス8型(NT)



* 委託(外注)検査室からのお願い *

電子カルテに掲載されていない項目について

電子カルテに掲載されていない項目の依頼については、**検査部による検体の預かり・提出は行っておりません。**

外注検査請求書(黄伝票)を使用し、**外注業者へ直接ご依頼ください。**

検査部委託検査室にお問い合わせいただいても回答いたしかねます。ご理解いただきますよう、お願い申し上げます。

時間外の外注検査に関するお問合せについて

時間外検査当直は、原則緊急項目のみの対応となっており、外注検査項目のお問い合わせは、対応できない場合がございます。

外注検査に関するお問い合わせ・追加等に関しましては、**平日時間内(8:30～17:00)に委託検査室(内 6651)まで、ご連絡ください。**

<スタッフ>

赤岩 沙紀 森田 沙瑛 岩垣 侑真
松田 和子 西村 泰香 吉岡 冴夏
漆原 南実 松本 真弓 佐藤 雅美
中尾 隆之

<編集後記>

秋晴れの日が続き、日中も過ごしやすい季節になりました。秋と言えば、読書やスポーツ、芸術に食欲・・・、色々な楽しみ方がありますね。思い思いの秋を満喫しましょう♪(赤岩)

